



Bécherel



La feuille de mai 2019

Un concours de photos pour mettre en valeur le patrimoine au cœur du printemps !

C'est un projet porté par les trois labels Petites Cités de Caractère, Communes du Patrimoine Rural et Union des Villes d'Art et d'Histoire et des Villes Historiques dans notre belle Bretagne. Ce concours, ouvert à tous, est organisé du 17 mai au 15 juillet dans les quatre-vingt-six communes appartenant à ces trois labels.

C'est simple : il suffit de photographier le patrimoine, dans l'une ou plusieurs des cités et d'envoyer au maximum cinq photos par participant en format numérique. L'annonce des résultats se fera à l'occasion des Journées du Patrimoine, le week-end du 14 et 15 septembre.

Vingt photos seront sélectionnées par le jury sur des critères de qualité, de force, d'originalité et de respect du sujet patrimonial. Elles seront valorisées

lors d'une exposition dans les cités labellisées et chez les structures partenaires.

Le règlement du concours est disponible sur le site : www.patrimoinesdebretagne.fr/concours-photo.

Des flyers expliquant la marche à suivre pour l'envoi des photos vous attendent en mairie. À vos objectifs !



MAIRIE

- Ⓞ Horaires : lundi, mardi, vendredi de 10h à 12h, mercredi de 9h à 10h30 et jeudi de 14h à 16h30.
- Ⓞ Permanences des élus sur RV :
 - **M^{me} le Maire** : Méлина PARMENTIER, le lundi et le vendredi.
 - **Les adjointes** : Mme Delphine BOUSSEAU (services techniques, urbanisme), Mme Yvonne PRETESEILLE (culture, associations) : du lundi au vendredi.
- Ⓞ Tél : 02 99 66 80 55
- Ⓞ mairie-de-becherel@wanadoo.fr

AGENCE POSTALE

- Ⓞ Horaires : lundi, mardi, jeudi de 15h à 17h30, mercredi de 11h à 12h et vendredi de 15h à 18h30.

BIBLIOTHÈQUE MUNICIPALE

- Ⓞ Horaires : mercredi, vendredi de 16h à 18h, samedi de 10h à 12h, pour les bébés : le 1^{er} jeudi du mois de 10h à 11h30
- Ⓞ Tél : 02 99 66 77 20
- Ⓞ bibliotheque.becherel@wanadoo.fr
- Ⓞ Square du Dr Lambert

Vie municipale

Commémoration du 08 mai 1945

La cérémonie aura lieu le **samedi 4 mai 2019**. Elle débutera à **18h** par un **office à l'église** et sera suivie par le dépôt de gerbe au **Monument aux Morts à 19h** et d'un vin d'honneur qui sera servi à la salle des associations, 21 rue de La Libération.

Dernières délibérations du conseil

- Montant des subventions versées aux associations : 8 673.95 € ;
- Subvention pour les voyages scolaires : 40 € par élève domicilié à Bécherel et scolarisé au SIRS ou au RPI Bécherel-La Chapelle-Chaussée ;
- Renouvellement du dispositif argent de poche : 1 500 € de budget alloué pour 2019 ;
- Numérotation des rues : validation des noms de rue et numérotation des maisons, acquisition de plaques de rue et n° de maison : 1 706.02 € TTC ;

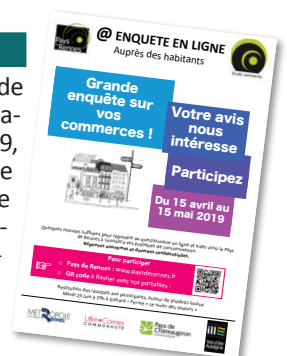
Dates à retenir

- Ⓞ **7 au 17 mai** : lectures itinérantes des Semeurs d'étoiles
- Ⓞ **11 mai** : Théâtre musical burlesque à Romillé
- Ⓞ **24 mai** : café musique club au théâtre de Bécherel
- Ⓞ **25 mai** : Trio clarinette, violoncelle, piano à Miniac-sous-Bécherel
- Ⓞ **Jusqu'au 17 mai** : exposition O'Clock et Tendre enfance à la Maison du Livre
- Ⓞ **1^{er} juin** : portes ouvertes et inscriptions à l'école maternelle de Bécherel/Longaulnay

- Renouvellement de l'éco-pâturage : 2 998.80 € ;
- Acquisition d'un banc pour l'espace jeux de la Croix Robert : 487.88 € ;
- Changement du chauffe-eau et réfection cuivre eau chaude du lavabo des vestiaires du foot : 1 456.51 € ;
- Réparation des toitures des bâtiments communaux : 3 835.20 € ;
- Rennes Métropole : avis de la commune sur le PLUi et sur le Plan de Déplacements Urbains 2019-2030 ;
- Participation versée au RPI Bécherel/La Chapelle-Chaussée pour la prise en charge des dépenses de fonctionnement des écoles privées sous contrat d'association avec l'Etat : 9 023.54 € ;
- Participation à l'accueil de loisirs d'Irodouër : 150 € ;
- Vote des taux d'imposition : pas d'augmentation de la part de la commune pour 2019 ;
- Vote du compte administratif 2018 et du budget primitif 2019.

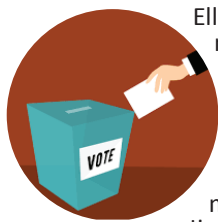
Pays de Rennes

Les élus du Pays de Rennes ont engagé, sur l'année 2019, une réflexion sur le thème du commerce afin de mieux comprendre les nouvelles pratiques des consommateurs, les nouvelles formes de commerce et leurs impacts sur le territoire et d'enrichir les travaux du Schéma de Cohérence Territoriale. Un questionnaire sur les pratiques de consommation des habitants est mis en ligne jusqu'au 15 mai 2019. Il porte sur le recueil d'éléments d'appréciation sur les lieux d'achats (centre-ville/centre-bourg, zones commerciales, centre de Rennes) et sur les pratiques d'achats de produits locaux et d'achats à distance. Les réponses seront traitées globalement et l'anonymat est par conséquent garanti. Le lien vers le questionnaire en ligne est le suivant : <https://forms.gle/CT1ofBBf3hwQiWEJ7>



Démarches administratives

Élections européennes



Elles auront lieu le dimanche 26 mai 2019. Le bureau de vote sera ouvert de 8h à 18h, square du Docteur Lambert (derrière la mairie). Il est recommandé de vous munir d'une pièce d'identité et de votre carte d'électeur.

Si vous ne pouvez pas vous déplacer ou être présent, vous avez la possibilité de confier un mandat à un autre électeur inscrit également sur la liste électorale de Bécherel. Informations sur le vote par procuration et formulaire : <https://www.interieur.gouv.fr/Elections/Comment-voter/Le-vote-par-procuration>

Impôts sur les revenus 2019

La date limite de dépôt de déclaration papier est fixée au 16 mai 2019 à minuit et au 28 mai 2019 à minuit pour les déclarations en ligne.

Urbanisme



AVAP : l'enquête publique se déroulera du 4 juin 10h00 au 4 juillet 17h00. Le dossier sera consultable en mairie. Vous pourrez rencontrer le commissaire enquêteur lors de ses permanences en mairie prévues le 4 juin et le 29 juin de 10h à 12h ainsi que le 4 juillet de 14h à 17h. Un registre papier sera également à votre disposition ainsi qu'un registre dématérialisé à l'adresse suivante : <https://www.registre-dematerialise.fr/1319>. Vous avez aussi la possibilité d'envoyer un mail à enquete-publique-1319@registre-dematerialise.fr.

Permanence architecte des BAF : le mardi 14 mai (sur rendez-vous auprès de la mairie).

Point accueil emploi (PAE)

Permanence le 20 mai en mairie de Bécherel de 9h à 12h

RPI des écoles publiques

Bécherel-Longaulnay-Miniac-Cardroc
Soirée *Portes Ouvertes* et inscriptions à l'école maternelle de Bécherel-Longaulnay, 2 chemin de la Roncette - Vendredi 1^{er} juin de 16h30 à 19h00. Pour les parents qui souhaitent scolariser leur(s)

enfant(s) à l'école maternelle pour l'année scolaire 2018-2019, prendre contact auprès de la directrice avant la soirée portes ouvertes (si l'inscription n'est pas déjà faite). Tél : 02 99 66 77 58

Vie associative

Théâtre

• **Du 7 au 17 mai à 18h40** – Lectures itinérantes des *Semeurs d'étoiles* – Les mardis et vendredis. Rendez-vous à 18h40 au théâtre pour partir en voyage vers des lieux de lecture. Pour les enfants et leurs parents.



• **Du 7 mai au 9 juillet, de 12h15 à 13h30**



Jolis mardis midi - Tous les mardis, rendez-vous au théâtre avec votre gamelle ou sandwich pour partager une tablée. Vous y trouverez micro-onde, couverts... de la compagnie et du café ! Tablée dehors par beau temps.

• **Le 24 mai à 20h**



Café musique club – Venez avec un groupe ou un morceau que vous adorez, pour partager vos goûts et vos découvertes musicales.

Association Espérance Sports et Loisirs



Les beaux jours vont arriver. L'association Espérance Sports et Loisirs peut vous fournir tables et bancs pour vos pique-niques en famille moyennant une participation aux frais d'entretien des matériels. Pensez à réserver le plus tôt possible. Les demandes sont honorées au fur et à mesure, en fonction des matériels disponibles. Pour tout renseignement, contacter Loïc Carret au 06 85 38 34 75 ou Dominique Rouault au 02 99 66 75 74

Association sportive de Romillé – Animations de l'été 2019



Comme tous les étés, l'AS Romillé en collaboration avec l'Office des sports du Canton de Montauban se mobilise

pour proposer aux jeunes des communes de Bécherel, Miniac-sous-Bécherel, La Chapelle-Chaussée, Langan et Romillé des animations à la semaine ou à la journée sur le mois de juillet. Renseignements : asromille.jimdo.com ou au 02 99 68 25 77.

Culture & tourisme

Saison culturelle du SIM

• **Samedi 11 mai à 20h30**

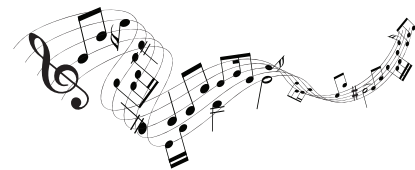
Théâtre musical burlesque :

Les archets de Noé (trio de contrebasses)

avec la participation de l'orchestre à cordes.

Salle du Pré Vert à Romillé. Entrée : 5 € (gratuit pour moins de 16 ans).

• **Samedi 25 mai à 18h30**



Trio clarinette, violoncelle, piano avec Anne-Sophie Prian, Thomas Dufond et Gaëlle Rubeillon, professeurs du SIM. Première partie avec quelques grands élèves des classes de clarinette, violoncelle et piano. Eglise de Miniac-sous-Bécherel.

Maison du Livre

• **Du 5 avril au 17 mai :** exposition O'Clock. Installation typographique de Nadine Grenier, graphiste. Trois cents pendules ne font pas que dire l'heure !

• **Jusqu'au 17 mai :** découvrez les planches originales de *Tendre enfance* (prix Schlingo 2019 du festival d'Angoulême) et *La vie en rouge* de Laurent Houssin, illustrateur de bandes dessinées.

