



Bécherel



La feuille de juillet 2021

MAIRIE

- Ⓢ Horaires : lundi, mardi, vendredi de 10h à 12h, mercredi de 9h à 10h30 et jeudi de 14h à 16h30.
- Ⓢ Permanences des élus sur rendez-vous :
 - M^{me} le Maire : Méлина PARMENTIER, le lundi et le vendredi sur rendez-vous
 - Les adjoints : Mme Delphine BOUSSEAU (urbanisme, services techniques), M. Michel DURAND (transports), Mme Paulette SPAGNOL (culture et tourisme) et Mme MANNOURY LACOUR (affaires sociales et associations) sont disponibles du lundi au vendredi sur rendez-vous.
- Ⓢ Tél : 02 99 66 80 55
- Ⓢ mairie-de-becherel@wanadoo.fr

AGENCE POSTALE

- Ⓢ Horaires : lundi, mardi, jeudi de 15h à 17h30, mercredi de 11h à 12h et vendredi de 15h à 18h30.

BIBLIOTHÈQUE MUNICIPALE

- Ⓢ Horaires : mercredi, vendredi de 16h à 18h, samedi de 10h à 12h, pour les bébés : le 1^{er} jeudi du mois de 10h à 11h30
- Ⓢ Tél : 02 99 66 77 20
- Ⓢ bibliotheque.becherel@wanadoo.fr
- Ⓢ 4, Square du Dr Lambert

URBANISME

Vous envisagez de réaliser des travaux chez vous ? **Contactez la mairie afin de connaître les règles d'urbanisme applicables à votre projet** ainsi que les aides financières qui peuvent éventuellement vous être accordées. Bécherel est une commune protégée. **Tous les travaux d'extérieur touchant les éléments de façade et de toiture sont concernés** : fenêtre, porte, portail, volet, toit, véranda, balcon, abri de jardin, joints, peinture des menuiseries et ferronneries, etc. **L'absence de déclaration des travaux est une infraction. Vous pouvez être soumis à une obligation de mise en conformité ou de démolition des travaux irréguliers.**

Mesdames, Messieurs,

Les abords de l'étang de la Teinture changent de visage. En effet, nous expérimentons une nouvelle pratique de gestion de ses espaces verts. Un fauchage est prévu uniquement à l'automne pour permettre aux plantes d'accomplir leur cycle végétatif, de pousser, fleurir et grainer. Cette végétation préservée maintient également la source de nectar des pollinisateurs grâce aux fleurs non coupées pendant tout l'été. Enfin, petit à petit, la faune apparaît : chenilles, donc papillons, mais aussi oiseaux, petits rongeurs, reptiles et amphibiens.

Un chemin tondu plus ras permettra cependant de faire le tour du plan d'eau et d'accéder aux tables de pique-nique, aux bancs et à la plage des pêcheurs. Nous espérons trouver ainsi un compromis entre le confort des personnes fréquentant ce lieu et la nécessité de préserver la biodiversité. A l'automne, un bilan de l'expérience sera dressé pour décider de la reconduction ou non de cette gestion différenciée. D'autres aménagements sont prévus autour de l'étang : plantation de deux ou trois grands sujets pour apporter de l'ombre et de quelques fruitiers pour l'agrément des petits et des grands.

Méлина PARMENTIER

Vie municipale

Agence postale

Horaires d'été

- Du 5 juillet au 3 septembre, l'agence postale sera fermée le mercredi et le jeudi.
- Du 11 au 20 août, l'agence postale sera fermée. Les recommandés et colis seront à retirer au centre de distribution de Tinténiac, ZA la Morandais (ouvert du lundi au vendredi de 8h30 à 11h15 et de 14h30 à 16h30, et le samedi de 8h30 à 12h).

Mairie

Les horaires de la mairie seront amenés à être modifiés du 2 au 20 août.

Mon jardin à Bécherel

Pour un jardin beau et bio, nous vous proposons dorénavant des astuces. N'hésitez pas à nous envoyer les vôtres à l'adresse mail de la mairie. Nous les publierons. Pour lutter contre les maladies cryptogamiques (mildiou, oidium et tavelure) qui attaquent les rosiers, fruitiers et

légumes, voici une recette simple, pas chère et écologique :



1. Mélanger 1 volume de lait à 2 à 3 volumes d'eau dans un flacon pulvérisateur.
2. Pulvériser la solution sur les feuilles des plantes, de préférence en préventif.
3. Répéter l'application tous les 10 à 15 jours.

Bibliothèque municipale

<https://reseau-paysdebecherel.bibenligne.fr/>

Trois bibliothèques / une seule carte d'abonnement : Bécherel, La Chapelle-Chaussée et Miniac-sous-Bécherel sont en réseau. Vous pouvez emprunter livres et DVD dans chacune de ces trois bibliothèques grâce à un abonnement unique. Profitez-en !

Fermeture estivale

- Du 12 juillet au 15 août : fermeture annuelle.
- Du 16 au 31 août, la bibliothèque sera ouverte uniquement les mercredis de 16h à 18h30 et les samedis de 10h à midi.



Dates à retenir

L'été foisonne de beaucoup de propositions alléchantes. Il nous est donc difficile de mettre en avant certaines dates plus que d'autres. Merci pour votre lecture attentive de notre feuille du mois.

Rendez-vous aux jardins - Expositions - A la suite des animations du mois de juin, venez découvrir jusqu'au 31 août l'exposition "Les yeux dans les yeux", macrophotographies de Marc Dézémery. En septembre, toujours sur le thème du jardin, c'est Yvon Buton qui proposera ses travaux avec l'exposition "La nature dans tous ses états".

Ouverture le mercredi - De nouvelles bénévoles ont rejoint l'équipe de la bibliothèque. Merci à Corinne, Tiphaine et Morgane. Nous avons besoin d'une ou deux personnes supplémentaires pour équilibrer et pérenniser ce service.

Pour plus d'informations sur la bibliothèque, les dates des animations et les séances de lecture, suivez-nous sur facebook / réseau des bibliothèques du Pays de Bécherel.

Démarches administratives

Maison France Services

Le camping-car de service d'aide administrative sera présent devant l'agence postale les jeudis 15, 22 et 29 juillet, de 14h à 17h.

Vie à Bécherel

Nouveau commerçant



Le salon de tatouage Pagan TatouerezH vous accueille et vous accompagne dans la réalisation de vos projets de

tatouage (création, cover, reconstruction...). C'est Pierre, avec plus de 20 ans d'expérience, qui vous conseillera et vous apportera toutes les informations pour passer sous les aiguilles en toute sérénité. Du mardi au samedi de 9h30 à 18h.

Recyclons les masques

Pour le recyclage des masques à usage unique, en partenariat avec la Poste, la municipalité mettra courant juillet, à la disposition des habitants, des containers sécurisés. Ils seront implantés au cabinet médical, dans la galerie marchande du Carrefour Market et dans le hall de la mairie. Pris en charge par Versoo, les masques seront recyclés dans une unité industrielle près d'Angers.

Baby-foot

Square du Docteur Lambert, la table de ping-pong sera prochainement rejointe par un nouveau baby-foot, attendu avec impatience pour les activités estivales. Il restera de la place pour les joueurs de pétanque, voire de palets.

Cœur Émeraude



Le datura stramonium est une plante exotique envahissante et très toxique qui pousse dans les habitats perturbés (terrassements...), les massifs et les potagers. Mais aussi en milieu agricole (cultures de blé noir, maïs, sorgho, cultures maraîchères, prairies...). Sa présence dans le maïs destiné à l'ensilage peut notamment engendrer des intoxications du bétail. La plante peut également être responsable d'intoxications chez l'humain, par la consommation de farines ou de légumes contaminés. En fin de printemps, on peut déjà l'observer sous forme de plantules, notamment sur les terres meubles. Entre le début de l'été et le milieu de l'automne, le datura se retrouve à différents stades de développement : de la plantule, jusqu'à des pieds de 50 cm à 2 m de haut, en fleurs puis en bogues épineuses remplies de centaines de graines.

Si vous observez cette plante, n'intervenez pas. Contactez rapidement votre référent local :

Béatrice Onen / COEUR Émeraude : beatrice.onen@coeurémeraude.org 02 96 82 31 78 - 06 09 15 38 10

Vie associative

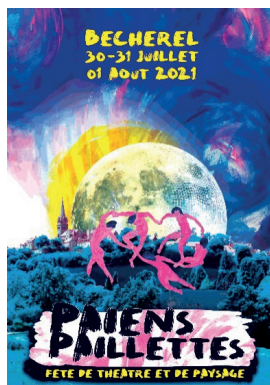
Théâtre

• Païens

Paillettes

Païens Paillettes est une fête de théâtre et de paysage qui se déploiera dans le pays de Bécherel les 30, 31 juillet et 1^{er} août. Imaginés par trois jeunes compagnies (l'École Parallèle Imaginaire, l'Instant Dissonant et la famille Walili), spectacles, ateliers et concerts vont faire trembler les remparts de la petite cité de caractère. Billeterie et infos sur www.weezevent.com/paiens-paillettes-fete-de-theatre-et-de-paysage

Crédit affiche : Adèle Vigneau



• "Le pays"

Les 5 et 6 juin, cent marcheurs ont magnifiquement inauguré le "sentier du pays", un chemin de 30 km qui fait le tour du massif granitique de Bécherel. Jusqu'au



19 septembre, vous pouvez arpenter le sentier en autonomie et emprunter un guide de marche réalisé par des artistes, paysagistes et chercheurs agronomes pour découvrir le passé et l'avenir de ce territoire. Plus de renseignements sur www.theatre-becherel.fr

Crédit photo : Freddy Rapin

Ripame

Dans le cadre de la loi d'Accélération et de Simplification de l'Action Publique, dite "Loi ASAP", les relais d'assistants maternels (RAM) sont désormais rebaptisés relais petite enfance (RPE). Cette loi prévoit une réforme des modes d'accueil de la petite enfance. De nouvelles mesures concernent les établissements d'accueil du jeune enfant et les assistants maternels. Le RPE vous tiendra informés, dès que possible, des textes toujours en cours de validation et des mesures qui entreront en vigueur progressivement. Le RPE est un lieu d'information, de rencontres et d'échanges au service des parents, des assistants maternels et des gardes d'enfants à domicile. Les parents et les futurs parents peuvent y recevoir gratuitement des conseils et des informations sur l'ensemble des modes d'accueil. Le relais apporte aux assistants maternels un soutien et un accompagnement dans leur pratique quotidienne en leur donnant la possibilité de se rencontrer et d'échanger leurs expériences, dans le cadre des espaces jeux, mais aussi lors des échanges de pratiques.

Atelier couture



Cours de Couture à Longaulnay et Bécherel
- Création de votre garde-robe ;
- Décoration intérieure ;
- Patchwork, sacs, etc.

Adhésion annuelle de 20 € + 8 € par séance de 2 heures x nombre de séances. Soit 33 cours sur la saison 2021-2022 pour 284 €, payable en 3 fois (tarif adulte). Séances de 2h pour adultes et ados dispensés par une professionnelle de l'habillement. Groupe de 8 personnes max.

- Lundi 14h00 – 16h00 sur Bécherel

- Mercredi 17h45 – 19h45 ou 20h00 – 22h00

- Jeudi 20h00 – 22h00

Association Atelier Couture Longaulnay - Cécile Farrugia-assoccouturelongaulnay@yahoo.fr - 06 26 42 16 26.

Regards de Mômes



• Les mômes de Regards de Mômes organisent la 1^{ère} édition du **Moment Concert**. Goûter Concert et Apéro Concert autour de La Gâpette. Public adulte et familial. Il reste quelques places. Pour encourager

une dynamique entièrement portée par des jeunes de 6 à 16 ans, venez nombreux ! Tarif libre, sur réservation, places limitées. www.regardsdemomes.fr

Crédit affiche Regards de Mômes



• **Ô Jardins Pesticulaires** à Bécherel fête ses 10 ans les 10 et 11 juillet. Il est encore temps de réserver vos places. Festival bio, local et ZéroDéchet. Tarif prévente 8€/jour. Nombre de places

limité – Réservation obligatoire. Informations et réservations www.regardsdemomes.fr
Crédit image : Louisa Lemarchand

Cours de yoga – ANANDA



Cours animés par Véronique Hardy, enseignante diplômée de la FNEY. Informations et inscriptions

ANANDA - Véronique HARDY

vero-gaetan@orange.fr ou 06 87 74 11 59

Vous retrouvez tous les cours sur www.rennes-yoga.net

Soirée basque



Au profit de l'association Anim'age des EHPAD de Romillé et Bécherel.

Le 11 septembre 2021. Tarif : 8€. **Réservations par téléphone au 06 88 80 72 28.**

Culture & tourisme

Ciné-Montal

Toute l'équipe du Ciné-Montal est heureuse de vous retrouver toutes et tous des plus jeunes aux aînés pour retrouver un peu de notre vie d'avant dans notre salle d'une capacité de 143 personnes. Le cinéma nous a manqué à toutes et à tous. Nous en sommes bien conscients. Nous comptons sur vous pour respecter les mesures sanitaires qui ont été mises en place par les bénévoles, à savoir :

- Une place libre entre chaque personne ou groupe de personnes (pas plus de 6 côte à côte) ;
- Port du masque obligatoire lors des séances ;
- Lavage des mains obligatoire avec le gel hydro alcoolique mis à disposition dans le hall du cinéma.

Pour consulter la programmation, site internet : cine-montal.jimdo.com
Merci de votre compréhension.

La Ménestraudie



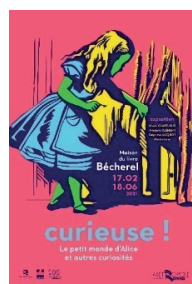
Concert "Josquin Des Prez" 500 ans par la Ménestraudie (ensemble vocal et instrumental). Eglise de Bécherel. Dimanche 11 juillet 2021 à 17h.

Après quelques danses, entre 15h et 16h30 dans les rues avoisinantes de la place des Halles, la Ménestraudie, ensemble spécialisé dans l'interprétation des musiques de la Renaissance, interprétera un concert dirigé par Dominique Renard. Au programme : "La Missa Gaudeamus", composée en Italie en 1480, précédée de chansons polyphoniques et de quelques pièces instrumentales. Très bon moment en perspective. Entrée libre au chapeau.

Maison du livre

CET ÉTÉ : DEMANDEZ LE PROGRAMME !

• **Curieuse ! Le petit monde d'Alice et autres curiosités** Exposition jusqu'au 5 septembre
Tout public. A partir de 5 ans.
Au détour des cabinets de curiosité



et à travers l'univers d'Alice au Pays des Merveilles, l'exposition rassemble des objets étranges et les œuvres originales des illustrateurs Nicole Claveloux, Frédéric Clément et Delphine Jacquot.
Affiche Nadine Grenier

• BECHERELUM Collection

Exposition à partir du 25 mai.



En écho à l'exposition Curieuse ! Elize Ducange, Laurent Houssin, Freddy Rapin et Elice Meng ont imaginé une exposition interactive de collections improbables, de collections "de parts manquantes", de collections "qui résonnent" avec Bécherel.
Photo Freddy Rapin

• Co' collages

Exposition du 7 juillet au 29 août | tout public

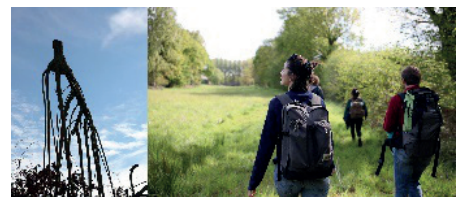


À l'initiative d'un projet collaboratif de collages pendant le premier confinement, l'artiste plasticienne Sarah Williams a rassemblé une centaine de collages originaux réalisés par des personnes

d'horizons variés, professionnels ou pas. Le résultat est étonnant d'harmonie et de couleurs. Sur place, chacun pourra s'emparer de cette technique accessible et agrémenter l'exposition en cours.

• Portrait du paysage exposition à ciel ouvert

Du 6 juillet au 19 septembre



Le photographe Freddy Rapin immortalise les visages et les paysages du Pays. Tout l'été, ses photographies se déploieront en grand format et à ciel ouvert à Bécherel et dans les communes du Pays. Départ de la Maison du livre. En partenariat avec le théâtre-paysage de Bécherel.

LES RENDEZ-VOUS

- **Muséum Rhapsodie | lecture musicale**
Dimanche 4 juillet | 15h | durée 1h15 | tout public



Muséum Rhapsodie est une lecture dite et mise en musique par Frédéric Clément, auteur du roman illustré Muséum.

Muséum Rhapsodie raconte l'histoire d'un entomologiste en mission de recherches sur les bords du Tabatinga, à proximité du fleuve Amazone. Le scientifique peut lire des morceaux de vies gravés sur les ailes des papillons. Selon maintes légendes et mythologies, les papillons seraient nos âmes... Découvrez également les illustrations de Frédéric Clément à travers l'exposition Curieuse !

- **Le Banquet Céleste**
Vendredi 16 juillet | 17h | durée 45 min | tout public | Maison du livre "Sweet Melancholy" pour concert de violes de gambe The Little consort : Thomas de Pierrefeu, Claire Gratto et Emmanuel Balsa.
- **Assagio**
Dimanche 15 août | à partir de 15h | dans les librairies de Bécherel
Distribution : Simon Pierre, violon
Sonate & Partita de JS Bach, Fantaisie de GP Telemann, "Assagi" de JH Roman

LES ATELIERS DE L'ÉTÉ

Tous les ateliers sont gratuits, sur inscription, et proposés par des artistes et artisans.

- **Samedi 3 juillet** : atelier croquis en plein air avec Lomig | 14h30 > 17h | tout public dès 12 ans
- **Mercredi 7 juillet** : ateliers Partir en livre en extérieur et à la Maison du livre, organisés par la Balade des livres | 14h | tout public
- **Samedi 17 juillet** : atelier d'écriture en ligne avec Virginie David sur le thème : sous les tropiques | 15h - 16h15
- **Mercredi 21 juillet** : atelier d'expression corporelle avec Sara Amrous | 15h | dès 12 ans
- **Mardi 27 juillet** : atelier théâtre avec Sara Amrous | 15h | dès 12 ans

- **Mercredi 28 juillet** : atelier collages et exposition avec Sarah Williams, en lien avec l'exposition Co'collages. Du 7 juillet au 29 août | 10h-11h30 | pour toute la famille, dès 5 ans
- **Mardi 3 août** : atelier de mise en voix avec Sara Amrous | 15h | dès 12 ans
- **Mercredi 4 août** : atelier création et dessin autour de la bande dessinée : Lulu et les grosses morues avec Gwénola Morizur et Laurent Houssin | 14h30 | de 8 à 12 ans
- **Mercredi 11 août** : atelier d'écriture avec Virginie David sur le thème : l'île mystérieuse | 15h | dès 12 ans
- **Mercredi 18 août** : atelier-mystère ! | 15h | tout public
- **Mercredi 25 août** : atelier céramique et écriture EcriTerre avec Elize Ducange et Elice Meng. Pour l'exposition BECHERELUM collection

ILS SERONT EN RÉSIDENCE À LA MAISON DU LIVRE CET ÉTÉ

- **Sara Amrous / Cie Aïda**
Du 12 juillet au 12 août



Après un premier temps de résidence d'écriture à l'automne 2019 pour la pièce Jusque très loin, la Maison du livre accueille une nouvelle fois l'autrice, comédienne et metteuse en scène Sara Amrous. Au cours de l'été, elle poursuivra l'écriture de sa pièce, et proposera des ateliers avec des publics jeunes et adultes pour y aborder le théâtre, l'écriture, la mise en voix. À l'issue de sa résidence, une lecture sera donnée lors de la 26^e Nuit du livre, à Bécherel.

- **Lomig**
Du 28 juin au 10 juillet

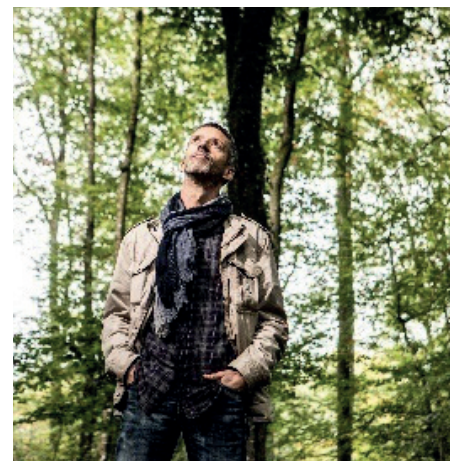


Photo François Lepage – Forêt de Rennes

L'auteur-illustrateur Lomig poursuit la réalisation de son nouveau projet de bande dessinée. Du scénario à l'illustration, il racontera l'histoire inspirée d'une période de la vie de John Muir (1838-1914), l'un des premiers naturalistes et écologistes modernes.

La Nuit du livre | 26^e édition Samedi 7 août

Comme tous les ans, le centre ancien et la Maison du livre s'animent dès l'après-midi et jusqu'à la nuit tombée pour des animations, de l'astronomie, du théâtre, de la danse, des lectures et de la musique qui vont ponctuer les propositions des libraires et commerçants. Le marché aux livres s'installe toute la journée dans le centre ancien pour laisser à chacun le temps de chiner dans une ambiance matinale ou nocturne.

